

**Einsatz von
Berufsorientierungsvideos
und
Online-Assessment-Verfahren
im Mittelstand**

Der Biesterfeld Konzern

- Internationales Handels- und Dienstleistungsunternehmen mit über 100-jähriger Tradition
- Führender Distributeur für Kunststoffe und Chemikalien
- 600 Mitarbeiter an 24 Standorten weltweit
- Umsatz 2008: 854 Millionen Euro

Personalpolitische Herausforderungen

- hoher Bedarf an Fachkräften mit dualer Qualifikation:

chemisch – technisch / kaufmännisch – kommerziell
- äußerst geringes Angebot entsprechender Fachkräfte auf dem Arbeitsmarkt
- hohe Kosten und hohe Risiken bei der Rekrutierung von Professionals
- Lösung: Einstellung von Abiturienten, die zu Spezialisten ausgebildet und weiterentwickelt werden
- Bindung der Fachkräfte ans Unternehmen

Ausbildungsberufe

- Kauffrau / -mann im Groß- und Außenhandel
- Betriebswirt/in im Außenhandel
- Bachelor of Science (BWL)
FH Nordakademie in Elmshorn

Anforderungen an unsere Auszubildenden

- Englisch / Englisch / Englisch
- Möglichst gute Kenntnisse in einer weiteren Fremdsprache
- Auslandsaufenthalt oder zweisprachige Erziehung
- Kaufmännisches Verständnis
- Analytisches Denkvermögen
- Hohe Lernbereitschaft
- Teamfähigkeit
- IT-Affinität

Auswahlprozess bis 2006

- Manuelle Vorauswahl nach Aktenlage
- Durchführung einer Vielzahl von Interviews
 - Zeitaufwändig
 - Geringe Validität der Entscheidungen
 - Keine Chance für Employer Branding im Prozess

Auswahlprozess ab 2007

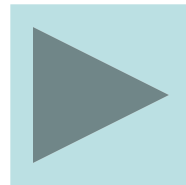
- Nutzung des Mediums Internet im Auswahlprozess
- Einsatz von online verfügbaren Berufsorientierungsvideos
- Vorauswahl durch ein Online-Assessment-Verfahren
- Durchführung eines eintägigen Assessment-Centers für die Endausscheidung ohne vorherige Interviews

Ziele der Neuausrichtung

- Employer Branding
 - Optimierung des Bekanntheitsgrades eines mittelständischen business-to-business Arbeitgebers
- Imageverbesserung als moderner Arbeitgeber in der Zielgruppe junger High Potentials
- IT-gestützte Optimierung der Personalauswahl
- Verbesserte Validität der Personalauswahl

Das erste Berufsorientierungsvideo 2007

- Lösung: Ansprechende Image-Videos
(bei dem Pfeil dann evtl. ein 30-sekündiger Ausschnitt aus dem Video)



- Nach dem Video wird der Interessent auf der Homepage zum 1. Teil des eAssessment geführt

Umsetzung des eAssessment

Teil 1: Selbsteinstufung

- Ermittlung der Sprachfertigkeiten durch gezielte Fragestellungen:
 - Schulnoten im Fach Englisch
 - weitere Fremdsprachen
 - Auslandsaufenthalte
 - Mehrsprachige Erziehung

- Angabe von allgemeinen Schulnoten
 - Mathematik
 - Deutsch

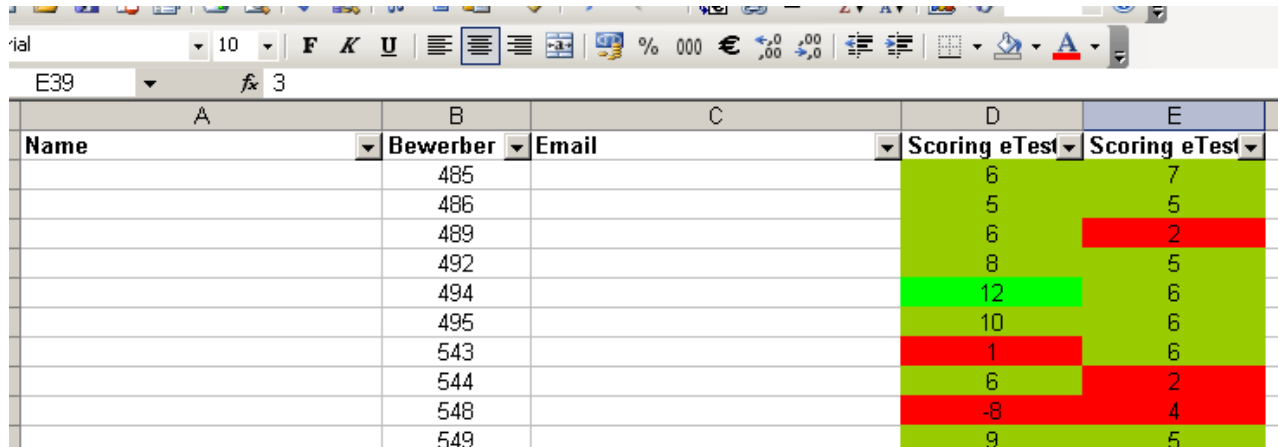
Umsetzung des eAssessment

Teil 2: Lösen von Aufgaben im Sinne eines IQ-Tests

- Ermittlung, wie schnell logische und kaufmännische Zusammenhänge erfasst werden
- Erst ganz am Schluss gibt der Bewerber seine Daten frei
- Unmittelbares Feedback für den Bewerber, Bandbreite reicht von
 - „Vielen Dank für Ihre Teilnahme...“ bis
 - „Gratulation, Sie haben sehr gut abgeschnitten und sollten sich unbedingt bewerben“

Bereitstellung der Scores für das Unternehmen

- 2-stufige Scoring-Übersicht für die beiden Teile des E-Assessment



Name	Bewerber	Email	Scoring eTest	Scoring eTest
	485		6	7
	486		5	5
	489		6	2
	492		8	5
	494		12	6
	495		10	6
	543		1	6
	544		6	2
	548		-8	4
	549		9	5

Quintessenz für das Unternehmen

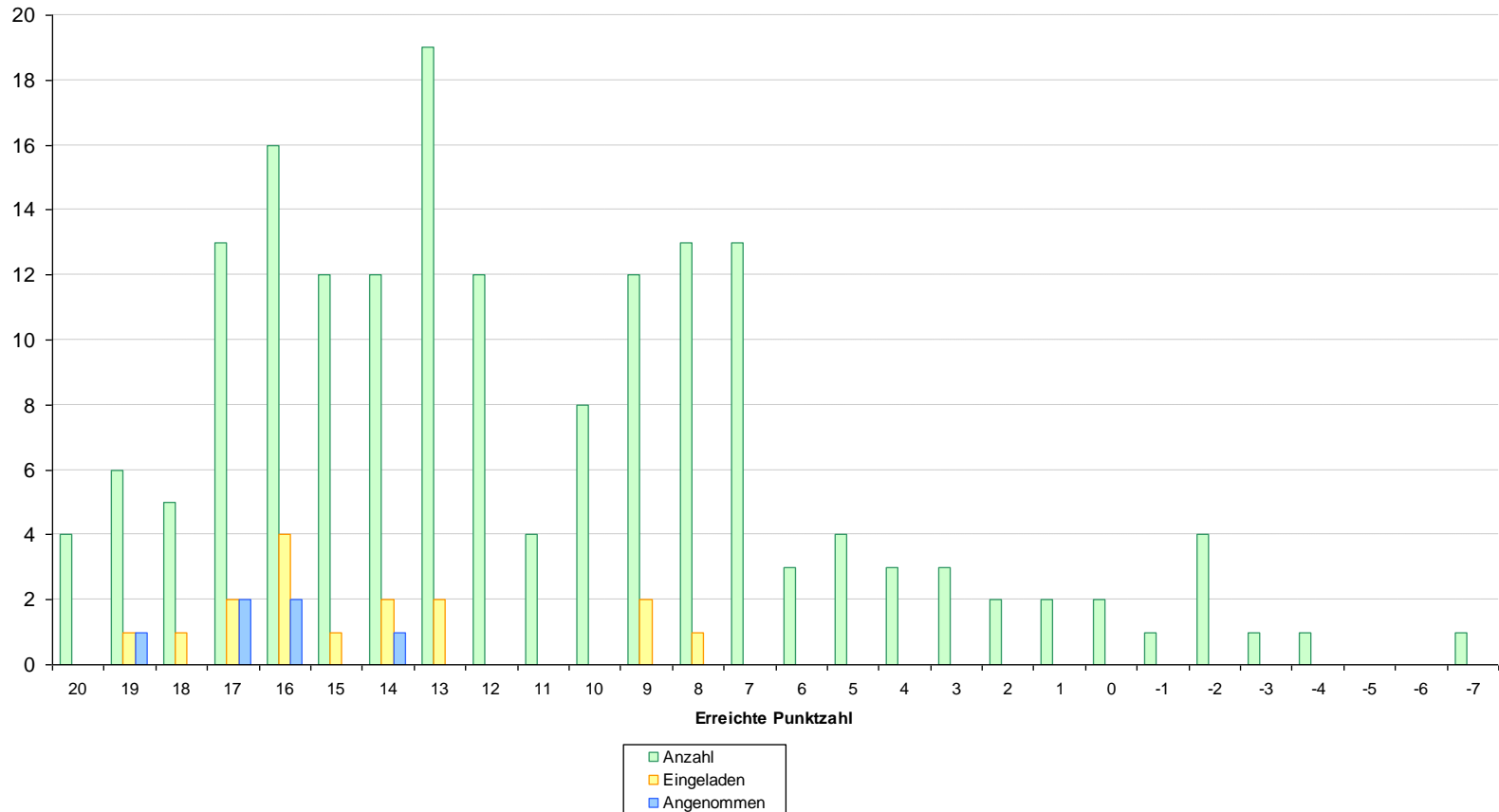
- Abgleich und Auswertung der eingegangenen Bewerbungen mit den Ergebnissen des eAssessment
- Falls noch nicht geschehen: Aufforderung zur Teilnahme am eAssessment
- Auswahl und Einladung der Top 20 zum Präsenz-Assessment

wichtig:

- Die Entscheidung trifft der Personaler, nicht der Computer

Die Validität des Tools

Scoring der Teilnehmer am eAssessment



Bewertung und Ausblick

- Das eingesetzte Tool hat sich bewährt und wird auch in Zukunft fester Bestandteil unseres Recruitments bei Abiturienten sein
- Angesichts der demografischen Keule werden wir den Imageteil durch Videos und andere Tools ausbauen
- Ebenfalls intensiviert wird die lebenslauf-basierte Befragung des eAssessment.
- Der 2. Teil des eAssessment – das Lösen von Aufgaben – wird zurückgefahren

Vielen Dank für Ihre Aufmerksamkeit